

## インフルエンザ・かぜ情報

今冬にインフルエンザにかかった人は 33 名（1 年 20 名 2 年 4 名 3 年 9 名）です。今週は京ヶ瀬幼稚園で学年閉鎖があり、かぜ・インフルエンザ流行はまだまだ続くと考えられます。これまではインフルエンザ A 型にかかった人が多かったのですが、A 型と B 型の両方が流行していますので、油断をしていると B 型にかかるかもしれません。3 年生はこれから公立高校受検予定の人が多いため、全校で予防を心掛けましょう。



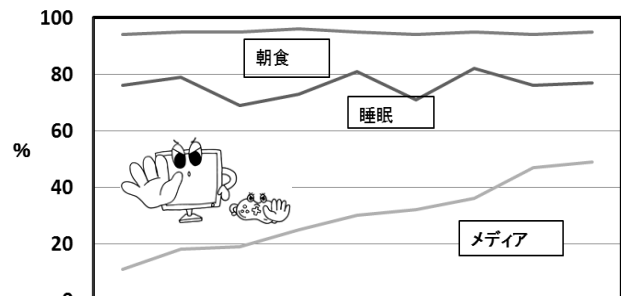
卒業式の日（3 / 7）まで、全員マスク着用をお願いします。卒業式の日以後については、状況によって指示します。

## 健康づくり(生活習慣振り返りカードから)

全体としては、メディア使用 2 時間以内者が増加しており、良い傾向です。3 学期は睡眠が悪い傾向にあります。

定期テスト前の学習強調週間は終了しましたが、1・2 年生は 2 / 25 単元整理テスト、3 年生は 3 / 8・9 公立高校入試があります。睡眠 7 時間以上は確保して、記憶として残る学習をしましょう。

平日 各学期の生活振り返りカード

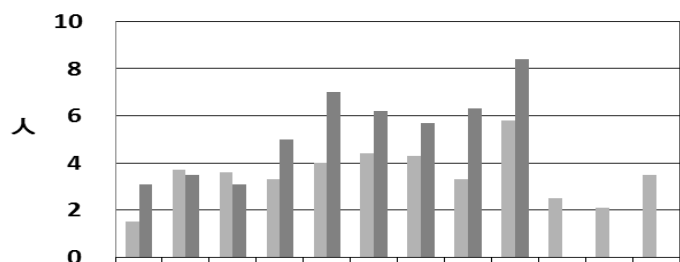


睡眠7時間以上	76	79	69	73	81	71	82	76	77
メディア2時間以内	11	18	19	25	30	32	36	47	49
朝食毎日・ほぼ毎日	94	95	95	96	95	94	95	94	95

## 出席状況

9 月から欠席者が増加しています。これは、自分のペースで登校できている人もいますが、人間関係不調による体調不良者の増加によるものと考えられます。1 月はインフルエンザ様疾患や腹痛等の理由による欠席者が多くいました。

欠席者推移(1日平均)



26年	1.5	3.7	3.6	3.3	4.0	4.4	4.3	3.3	5.8	2.5	2.1	3.5
27年	3.1	3.5	3.1	5.0	7.0	6.2	5.7	6.3	8.4			

## スクールカウンセラーの来校日について

スクールカウンセラーの寺門先生に相談予約したい場合は、学級担任か、教育相談担当の畑先生か、保健室の伊藤に言ってください。

2 月の来校日 2 / 19 (金) 2 / 26 (金) 3 月の来校日はありません。

## 健康の記録

1 月の発育測定の結果を「健康の記録」に記入し、本日、配布しました。**1・2 年生はお家の方に押印してもらい、2 / 25 (木) までに学級担任に提出してください。**3 年生はお家の方に渡して、母子手帳と一緒に保管してもらいましょう。